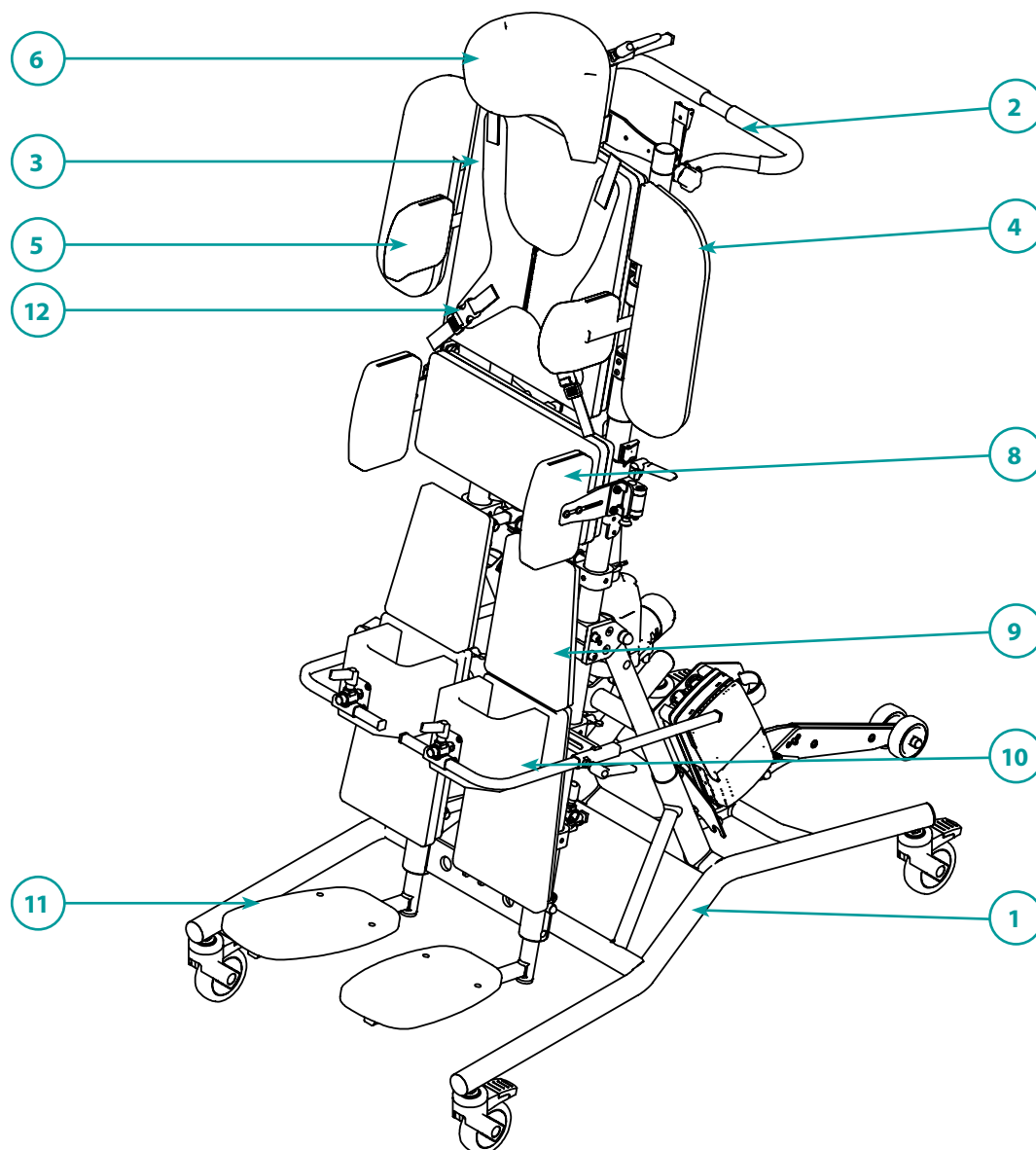


# Ersatzteilliste Heidelberger Liegebär Lasse Größe 5



Baugruppen			
Pos.	Bezeichnung	Pos.	Bezeichnung
1	Untergestell	7	Therapietisch (ohne Abbildung)
2	Schiebebogen	8	Beckenplatte
3	Rücken	9	Beinauflagen
4	Armauflagen	10	Kniepelotten
5	Seitenführungspelotten	11	Fußbrett
6	Kopfstütze	12	Begurtung

Weitere technische Daten finden Sie auf [www.rehatec.com](http://www.rehatec.com) -> Downloads. Oder fordern Sie diese einfach per eMail, FAX oder Post an!

© Vervielfältigung nur mit Genehmigung der Rehatec® GmbH erlaubt.

Technische Änderungen vorbehalten. Es gelten unsere Allgemeinen Geschäftsbedingungen. Diese finden Sie auf [www.rehatec.com](http://www.rehatec.com).

Mit einer Bestellung bestätigen Sie automatisch unsere AGB gelesen und akzeptiert zu haben.

Rehatec® GmbH, In den Kreuzwiesen 35, 69250 Schönau, Tel. (06228) 9136-0, Fax. (06228) 9136-99, [info@rehatec.com](mailto:info@rehatec.com), [www.rehatec.com](http://www.rehatec.com)

Stoff- und Gestellfarben	3
1. Untergestell	4
2. Schiebebogen	10
3. Rücken	11
4. Armauflagen	12
5. Seitenführungspelotten	13
6. Kopfstütze	15
7. Therapietisch	16
8. Beckenplatte	17
9. Beinauflage	19
10. Kniepelotten	21
11. Fußbrett	23
12. Begurtung	25
Notizen	26

## Kostenvoranschlag

Absender / Rechnungsadresse

## Bestellung

Versandadresse

Besteller

Datum

Seriennummer

Kommission

**Bitte geben Sie bei Bestellungen von Rahmenteilen  
immer die Gestellfarbe und bei Bezügen die Stofffarbe an!**

### Gestellfarben

 Reinweiß (RAL 9010)	 Bordeauxviolett (RAL 4004)	 Leuchtgrün (RAL 6038)
 Narzissengelb (RAL 1007)	 Ultramarinblau (RAL 5002)	 Anthrazitgrau matt (RAL 7016m)
 Leuchtgelb (RAL 1026)	 Verkehrsblau (RAL 5017)	 Silber metallic¹
 Reinorange (RAL 2004)	 Perlnachtblau matt (RAL 5026)	 Anthrazit metallic¹
 Leuchtorange (RAL 2005)	 Wasserblau (RAL 5021)	 Graphitschwarz matt (RAL 9011m)
 Rubinrot (RAL 3003)	 Lichtgrün (RAL 6027)	 Tiefschwarz glanz (RAL 9005g)
 Perl Rubinrot matt (RAL 3032)	 Gelbgrün (RAL 6018)	
 Erikaviolett (RAL 4003)	 Perlgrün matt (RAL 6035)	

¹ keine RAL Farben

Farbdarstellungen nur als Übersicht. Alle Farbdetails auf [www.rehatec.com](http://www.rehatec.com)

### Bezugsfarben

#### Hochwertiger Microfaserbezug

 Blau (N20081)

#### hochwertiger Trevira® CS Bezug, universalgestrickt

 Grau (GU709-S709)

#### hochwertiger Kunstlederbezug¹

 Lichtgrau (N20057/ N20057)

 Anthrazit (N20058/ N20058)

¹ Aufpreis

Weitere technische Daten finden Sie auf [www.rehatec.com](http://www.rehatec.com) -> Downloads. Oder fordern Sie diese einfach per eMail, FAX oder Post an!

© Vervielfältigung nur mit Genehmigung der Rehatec® GmbH erlaubt.

Technische Änderungen vorbehalten. Es gelten unsere Allgemeinen Geschäftsbedingungen. Diese finden Sie auf [www.rehatec.com](http://www.rehatec.com).

Mit einer Bestellung bestätigen Sie automatisch unsere AGB gelesen und akzeptiert zu haben.

Rehatec® GmbH, In den Kreuzwiesen 35, 69250 Schönau, Tel. (06228) 9136-0, Fax. (06228) 9136-99, [info@rehatec.com](mailto:info@rehatec.com), [www.rehatec.com](http://www.rehatec.com)

# 1. Untergestell

Ersatzteilliste Heidelberger Liegebär Lasse Größe 5

REHATEC®

## Kostenvoranschlag

Absender / Rechnungsadresse

## Bestellung

Versandadresse

Besteller

Datum

Seriennummer

Kommission

### 1.1 Untergestell mit elektrischer Schrägverstellung - DEWERT

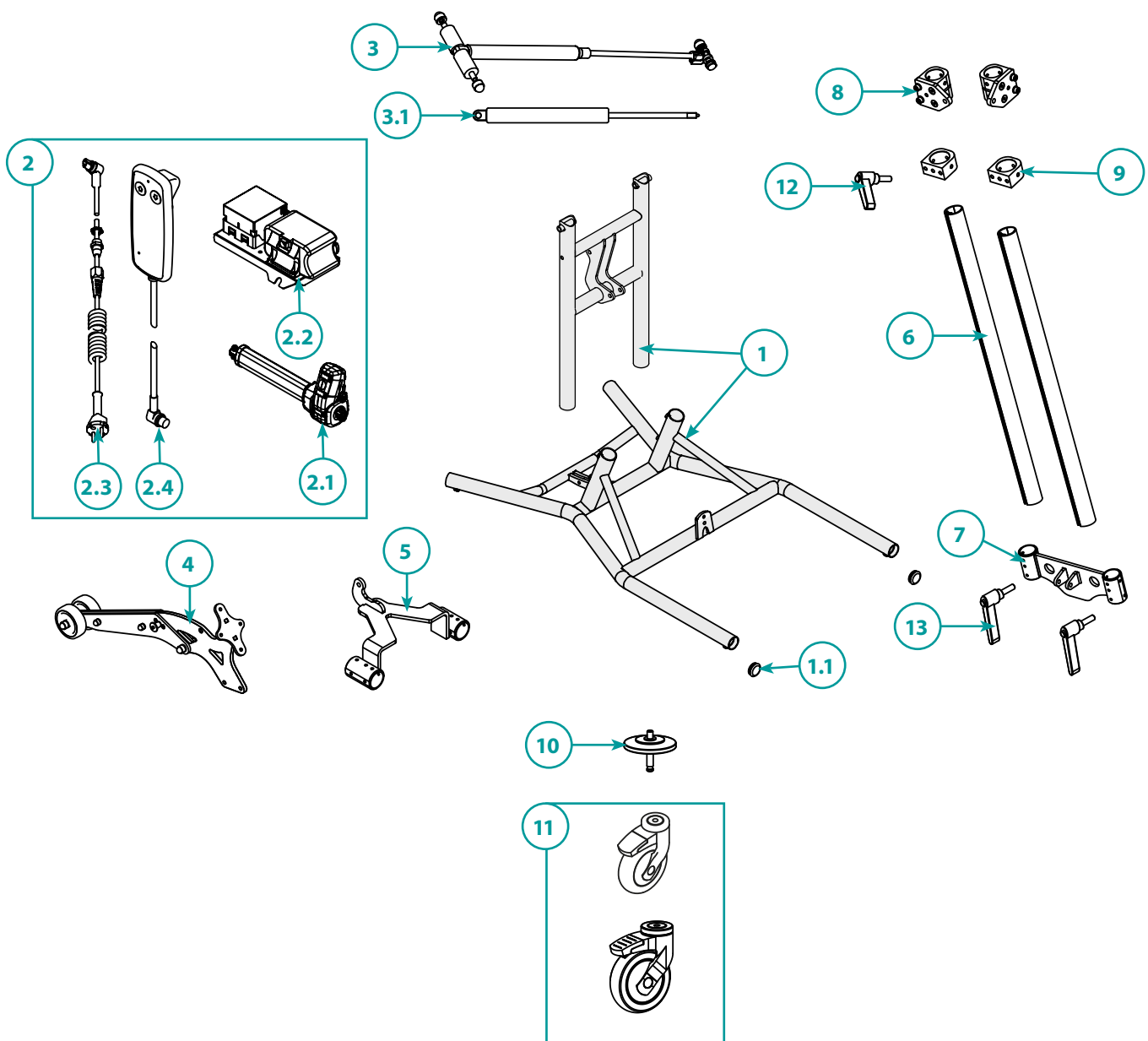


Tabelle auf nachfolgender Seite

Weitere technische Daten finden Sie auf [www.rehatec.com](http://www.rehatec.com) -> Downloads. Oder fordern Sie diese einfach per eMail, FAX oder Post an!

© Vervielfältigung nur mit Genehmigung der Rehatec® GmbH erlaubt.

Technische Änderungen vorbehalten. Es gelten unsere Allgemeinen Geschäftsbedingungen. Diese finden Sie auf [www.rehatec.com](http://www.rehatec.com).

Mit einer Bestellung bestätigen Sie automatisch unsere AGB gelesen und akzeptiert zu haben.

Rehatec® GmbH, In den Kreuzwiesen 35, 69250 Schönau, Tel. (06228) 9136-0, Fax. (06228) 9136-99, [info@rehatec.com](mailto:info@rehatec.com), [www.rehatec.com](http://www.rehatec.com)

Seite 4

13.10.25

1027713\_1.1

# 1. Untergestell

Ersatzteilliste Heidelberger Liegebär Lasse Größe 5

REHATEC®

## Kostenvoranschlag

Absender / Rechnungsadresse

## Bestellung

Versandadresse

Besteller

Datum

Seriennummer

Kommission

*Zeichnung auf vorheriger Seite*

### 1.1 Untergestell mit elektrischer Schrägverstellung - DEWERT

Menge	Pos.	Einheit	Code	Bezeichnung
	1	Stück	1023492-R	Untergestell inkl. Einschub und Gleiter/Stopfen, ohne weiteres Zubehör
	1.1.	Stück	1007622	Gleiter/Stopfen SL 40 für Untergestell
	2	Stück	1019832	Motor mit Befestigungselementen (KIT)
	2.1.	Stück	1019643	Motor
	2.2.	Stück	1019401	Steuerung und Akku mit Aufnahmeplatte
	2.3.	Stück	1022210	Netzkabel
	2.4.	Stück	1022972	Handschalter mit Kabel
	3	Stück	1023697	Gasdruckfeder 2100 N KIT für Schrägverstellung inkl. Gasdruckfeder, Auslösekopf und Befestigungsmaterial
	3.1.	Stück	1019408	Gasdruckfeder 2100 N für die Schrägverstellung, ohne Auslösekopf und Befestigungsmaterial
	4	Stück	1019397-D	Kippsicherung
	5	Stück	1019875	Motoraufnahme oben
	6	Stück	1018956	Beinteil Alu-Profil
	7	Stück	1018964	Anschlag unten
	8	Stück	1019372	Drehpunkt
	9	Stück	1000152	Muffe
	10	Satz	1022293-ET	Wand- und Möbelschutz für 100 mm Rollen
	10	Satz	1018698-ET	Wand- und Möbelschutz für 125 mm Rollen
	11	Stück	1022143-ET	Transportrolle 100 mm mit Totalfeststellung
	11	Stück	1014946-ET	Transportrolle 125 mm mit Feststeller
	12	Stück	1005034	Flügelschraube M8x20
	13	Stück	1007549	Klemmhebel M8x25

Weitere technische Daten finden Sie auf [www.rehatec.com](http://www.rehatec.com) -> Downloads. Oder fordern Sie diese einfach per eMail, FAX oder Post an!

© Vervielfältigung nur mit Genehmigung der Rehatec® GmbH erlaubt.

Technische Änderungen vorbehalten. Es gelten unsere Allgemeinen Geschäftsbedingungen. Diese finden Sie auf [www.rehatec.com](http://www.rehatec.com).

Mit einer Bestellung bestätigen Sie automatisch unsere AGB gelesen und akzeptiert zu haben.

Rehatec® GmbH, In den Kreuzwiesen 35, 69250 Schönau, Tel. (06228) 9136-0, Fax. (06228) 9136-99, [info@rehatec.com](mailto:info@rehatec.com), [www.rehatec.com](http://www.rehatec.com)

Seite 5

13.10.25

1027713\_1.1

# 1. Untergestell

Ersatzteilliste Heidelberger Liegebär Lasse Größe 5

REHATEC®

## Kostenvoranschlag

Absender / Rechnungsadresse

## Bestellung

Versandadresse

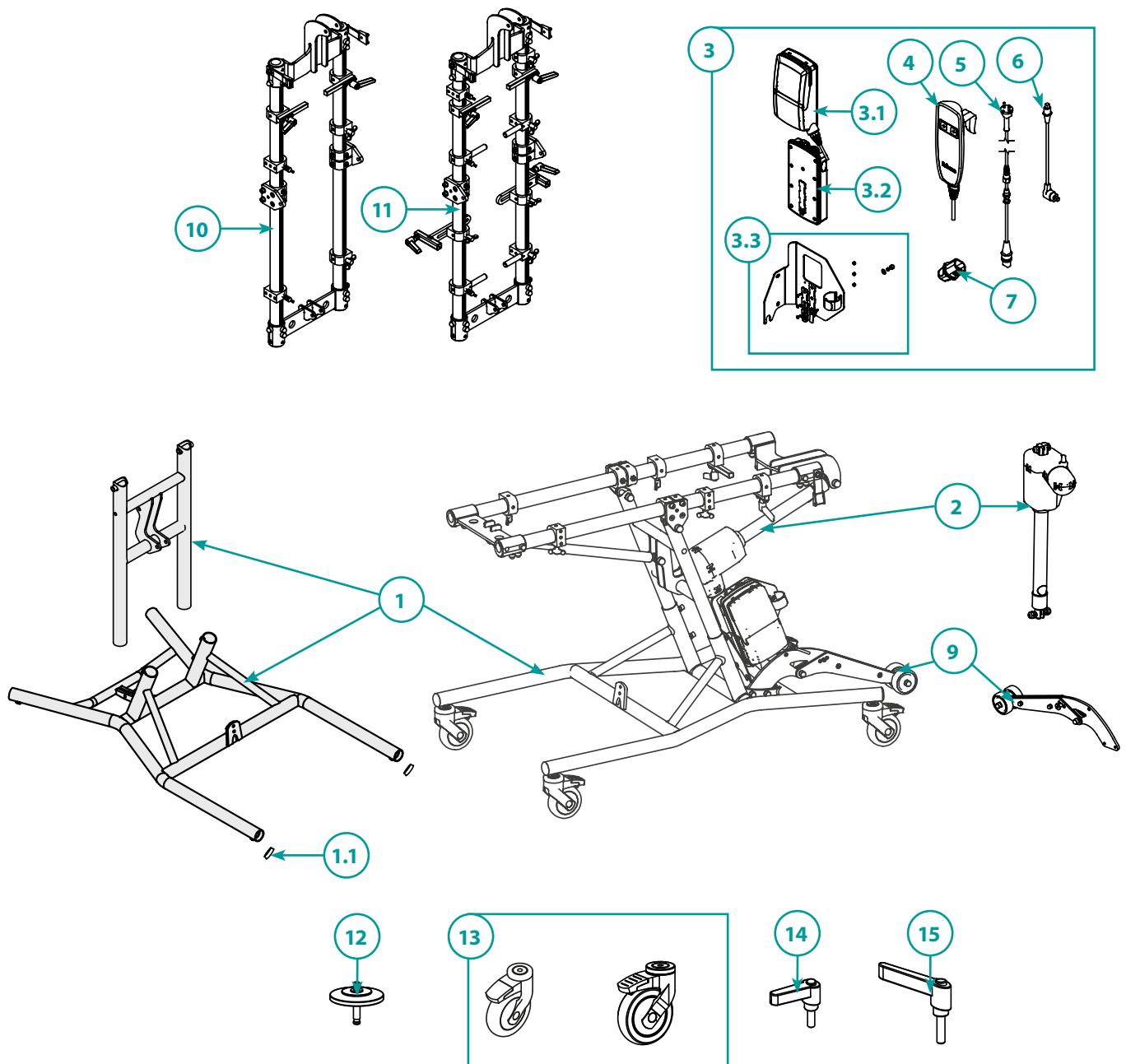
Besteller

Datum

Seriennummer

Kommission

## 1.2 Untergestell mit elektrischer Schrägverstellung - LINAK



**Tabelle auf nachfolgender Seite**

Weitere technische Daten finden Sie auf [www.rehatec.com](http://www.rehatec.com) -> Downloads. Oder fordern Sie diese einfach per eMail, FAX oder Post an!

© Vervielfältigung nur mit Genehmigung der Rehatec® GmbH erlaubt.

Technische Änderungen vorbehalten. Es gelten unsere Allgemeinen Geschäftsbedingungen. Diese finden Sie auf [www.rehatec.com](http://www.rehatec.com).

Mit einer Bestellung bestätigen Sie automatisch unsere AGB gelesen und akzeptiert zu haben.

Rehatec® GmbH, In den Kreuzwiesen 35, 69250 Schönau, Tel. (06228) 9136-0, Fax. (06228) 9136-99, [info@rehatec.com](mailto:info@rehatec.com), [www.rehatec.com](http://www.rehatec.com)

Seite 6

13.10.25

1027713\_1.1

# 1. Untergestell

Ersatzteilliste Heidelberger Liegebär Lasse Größe 5

REHATEC®

## Kostenvoranschlag

Absender / Rechnungsadresse

## Bestellung

Versandadresse

Besteller

Datum

Seriennummer

Kommission

*Zeichnung auf vorheriger Seite*

## 1.2 Untergestell mit elektrischer Schrägverstellung - LINAK

Menge	Pos.	Einheit	Code	Bezeichnung
	1	Stück	1023492-R	Untergestell inkl. Einschub und Gleiter/Stopfen, ohne weiteres Zubehör
	1.1.	Stück	1007622	Gleiter/Stopfen SL 40 für Untergestell
	2	Stück	1023698	Motor mit Befestigungselementen (KIT)
	3	Stück	1023487	Steuerung KIT inkl. Halterung und Netzkabel - ohne Akku
	3	Stück	1023487-A	Steuerung KIT inkl. Halterung und Netzkabel - mit Akku
	3.1.	Stück	1022940-2	Steuerung
	3.2.	Stück	1026018	Akku
	3.3.	Stück	1026035	Halterung
	4	Stück	1023038	Handschalter mit Kabel
	5	Stück	1023363	Netzkabel
	6	Stück	1025250	Batterieanschlusskabel
	7	Stück	1023429	Blindstopfen
	8	Stück	1023697	Gasdruckfeder 2100 N KIT für Schrägverstellung inkl. Gasdruckfeder, Auslöse- kopf und Befestigungsmaterial
	8.1.	Stück	1019408	Gasdruckfeder 2100 N für die Schrägverstellung, ohne Auslösekopf und Befes- tigungsmaterial
	9	Stück	1019397	Kippsicherung
	10	Satz	1023404-S	Beinteil Standard (KIT) für durchgehende Beinauflage
	11	Satz	1023404-G	Beinteil für geteilte Beinauflage (KIT)
	12	Satz	1022293-ET	Wand- und Möbelschutz für 100 mm Rollen
	12	Satz	1018698-ET	Wand- und Möbelschutz für 125 mm Rollen
	13	Stück	1022143-ET	Transportrolle 100 mm mit Totalfeststellung
	13	Stück	1014946-ET	Transportrolle 125 mm mit Feststeller
	14	Stück	1005034	Flügelschraube M8x20
	15	Stück	1007549	Klemmhebel M8x25

Weitere technische Daten finden Sie auf [www.rehatec.com](http://www.rehatec.com) -> Downloads. Oder fordern Sie diese einfach per eMail, FAX oder Post an!

© Vervielfältigung nur mit Genehmigung der Rehatec® GmbH erlaubt.

Technische Änderungen vorbehalten. Es gelten unsere Allgemeinen Geschäftsbedingungen. Diese finden Sie auf [www.rehatec.com](http://www.rehatec.com).

Mit einer Bestellung bestätigen Sie automatisch unsere AGB gelesen und akzeptiert zu haben.

Rehatec® GmbH, In den Kreuzwiesen 35, 69250 Schönau, **Tel. (06228) 9136-0, Fax. (06228) 9136-99**, [info@rehatec.com](mailto:info@rehatec.com), [www.rehatec.com](http://www.rehatec.com)

Seite 7

13.10.25

1027713\_1.1

# 1. Untergestell

Ersatzteilliste Heidelberger Liegebär Lasse Größe 5

REHATEC®

## Kostenvoranschlag

Absender / Rechnungsadresse

## Bestellung

Versandadresse

Besteller

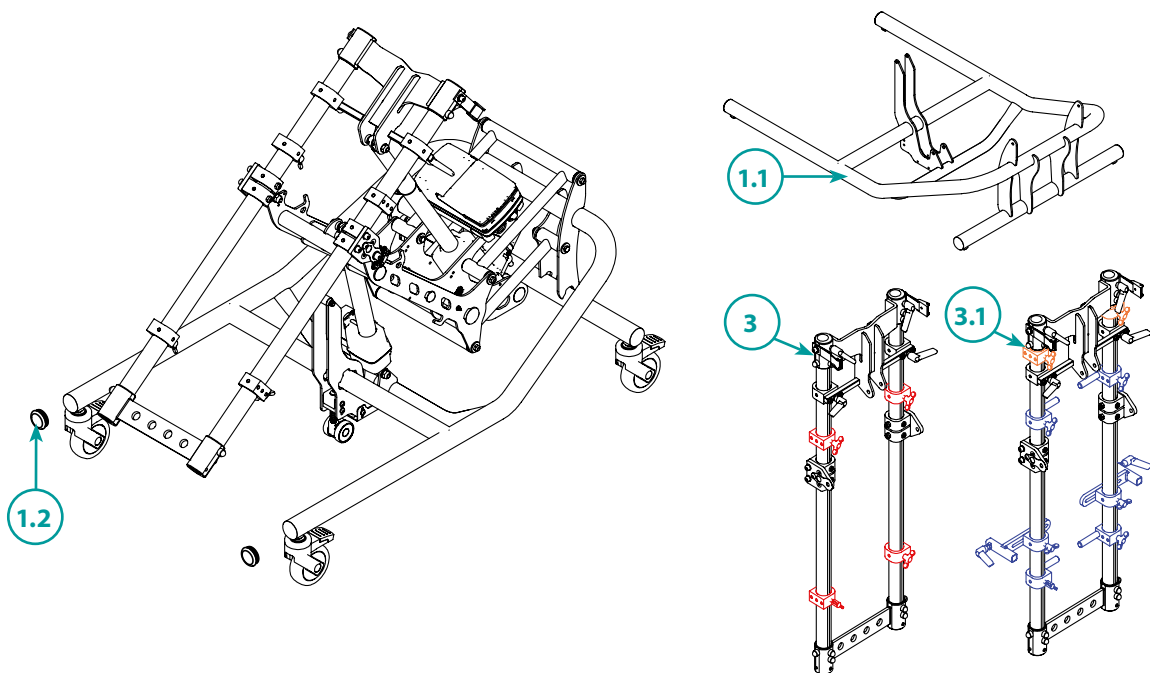
Datum

Seriennummer

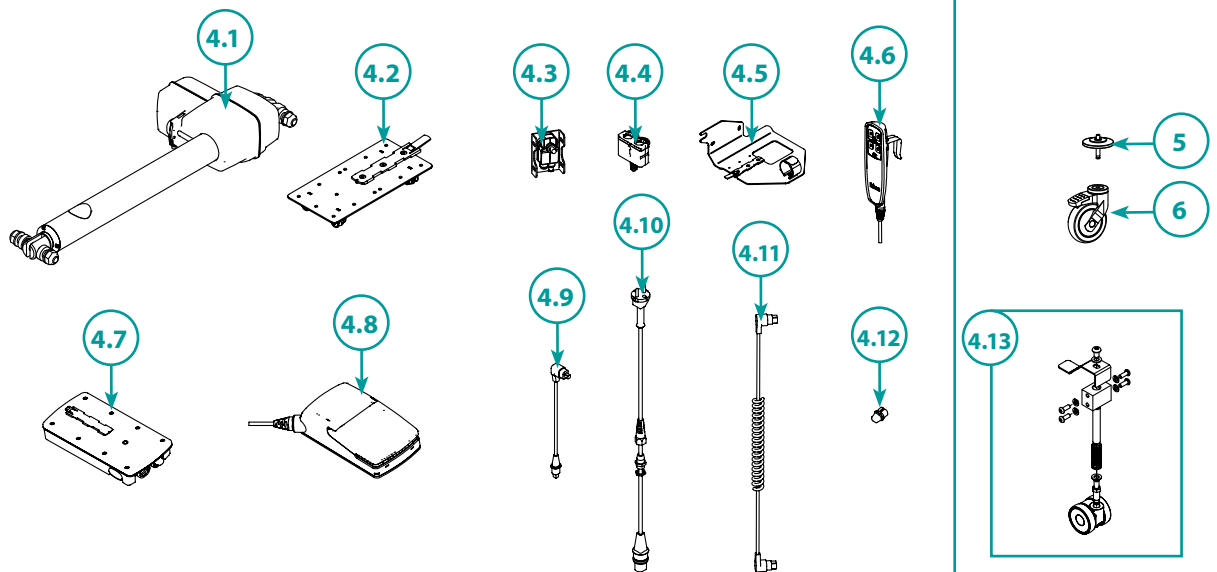
Kommission

### 1.3 Untergestell mit elektrischer Höhenverstellung

1



4



**Tabelle auf nachfolgender Seite**

Weitere technische Daten finden Sie auf [www.rehatec.com](http://www.rehatec.com) -> Downloads. Oder fordern Sie diese einfach per eMail, FAX oder Post an!

© Vervielfältigung nur mit Genehmigung der Rehatec® GmbH erlaubt.

Technische Änderungen vorbehalten. Es gelten unsere Allgemeinen Geschäftsbedingungen. Diese finden Sie auf [www.rehatec.com](http://www.rehatec.com).

Mit einer Bestellung bestätigen Sie automatisch unsere AGB gelesen und akzeptiert zu haben.

Rehatec® GmbH, In den Kreuzwiesen 35, 69250 Schönau, Tel. (06228) 9136-0, Fax. (06228) 9136-99, [info@rehatec.com](mailto:info@rehatec.com), [www.rehatec.com](http://www.rehatec.com)

Seite 8

13.10.25

1027713\_1.1



# 1. Untergestell

Ersatzteilliste Heidelberger Liegebär Lasse Größe 5

REHATEC®

## Kostenvoranschlag

Absender / Rechnungsadresse

## Bestellung

Versandadresse

Besteller

Datum

Seriennummer

Kommission

### 1.3 Untergestell mit elektrischer Höhenverstellung

Menge	Pos.	Einheit	Code	Bezeichnung
	1	Stück	1024926	"Umrüst-KIT Untergestell mit elektrischer Höhen- und Neigungsverstellung bestehend aus: - Untergestell für Höhenverstellung, elektrische Höhenverstellung inkl. Akku für Lasse, Gr. 5 (bitte RAL-Nummer angeben _____) - Lenkrollen 100 mm mit Totalfeststellung (nicht mit Transportrollen 75 mm und 125 mm möglich) - Umrüstung (Demontage/Montage) - Sichtkontrolle - Einstellung auf Körpergröße (falls angegeben)  zzgl. Rückversand  Hinweis: Die Umrüstung muss im Werk Schönau erfolgen! Der Lasse Gr. 3G kann nicht mit einer Höhenverstellung realisiert werden."
	1.1.	Stück	1022954	Untergestell für Höhenverstellung inkl. Gleiter/Stopfen (für vorhandenes Lasse Modell 2020)
	1.2.	Stück	1023433	Gleiter/Stopfen für Untergestell
	3	Satz	1023017	Beinteil Standard (KIT) für durchgehende Beinauflage
	3.1.	Satz	1023017-W	Beinteil für geteilte Beinauflage (KIT)
	4	Stück	1027085	Elektrische Höhenverstellung KIT bestehend aus: Motor, Steuerung+Halterung, Ladegerät und Handbedienung
	4.1.	Stück	1023011	Motor 300 mm mit Befestigungselementen KIT (für die Schrägverstellung)
	4.1.	Stück	1022994	Motor 270 mm mit Befestigungselementen KIT (für die Höhenverstellung)
	4.2.	Stück	1024414	Befestigungsplatte KIT
	4.3.	Stück	1024151	Endschalter KIT
	4.4.	Stück	1024389	Verteilerbox
	4.5.	Stück	1026035	Halterung KIT
	4.6.	Stück	1022992	Handscharter mit Kabel
	4.7.	Stück	1026018	Akku
	4.8.	Stück	1022940-3	Steuerung
	4.9.	Stück	1025250	Batterieanschlußkabel
	4.10.	Stück	1023363	Netzkabel
	4.11.	Stück	1023383	Motorkabel
	4.12.	Stück	1023429	Blindstopfen
	4.13.	Stück	1024152	Druckrolle KIT
	5	Stück	1022293-ET	Wand- und Möbelschutz für 100 mm Rollen
	6	Stück	1022143-ET	Transportrolle 100 mm mit Totalfeststellung

Weitere technische Daten finden Sie auf [www.rehatec.com](http://www.rehatec.com) -> Downloads. Oder fordern Sie diese einfach per eMail, FAX oder Post an!

© Vervielfältigung nur mit Genehmigung der Rehatec® GmbH erlaubt.

Technische Änderungen vorbehalten. Es gelten unsere Allgemeinen Geschäftsbedingungen. Diese finden Sie auf [www.rehatec.com](http://www.rehatec.com).

Mit einer Bestellung bestätigen Sie automatisch unsere AGB gelesen und akzeptiert zu haben.

Rehatec® GmbH, In den Kreuzwiesen 35, 69250 Schönau, Tel. (06228) 9136-0, Fax. (06228) 9136-99, [info@rehatec.com](mailto:info@rehatec.com), [www.rehatec.com](http://www.rehatec.com)

Seite 9

13.10.25

1027713\_1.1

# 2. Schiebebogen

Ersatzteilliste Heidelberger Liegebär Lasse Größe 5

REHATEC®

## Kostenvoranschlag

Absender / Rechnungsadresse

## Bestellung

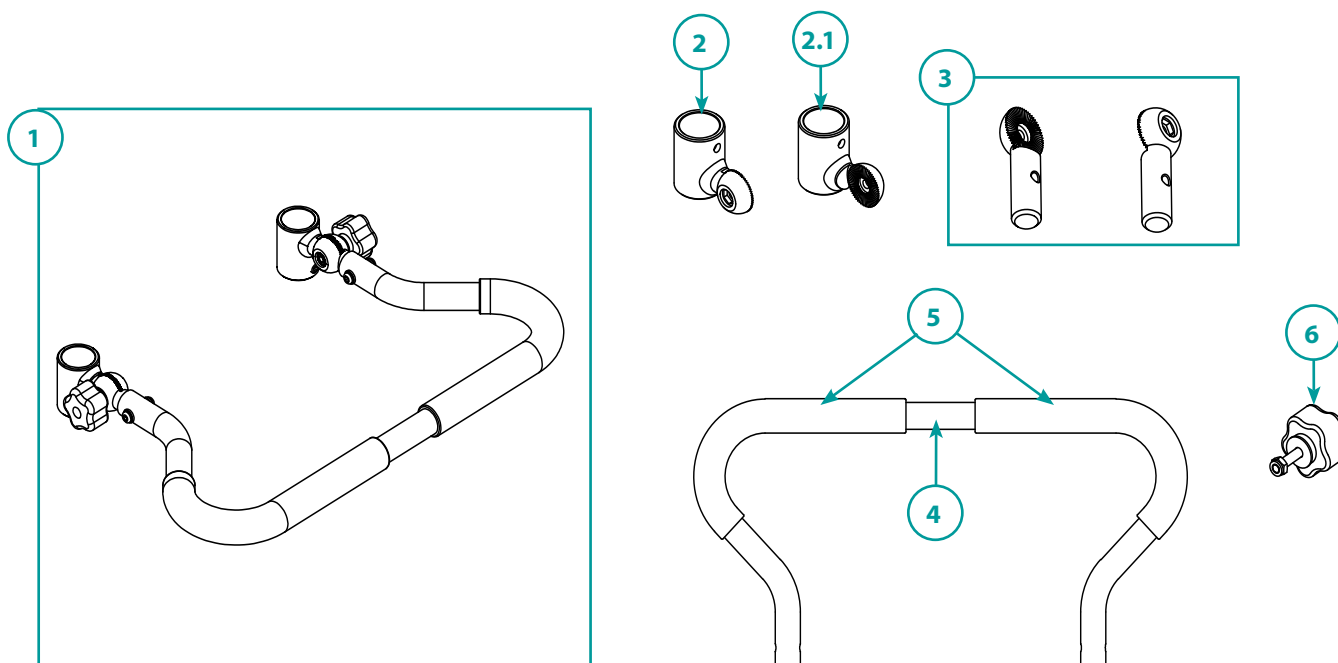
Versandadresse

Besteller

Datum

Seriennummer

Kommission



## 2. Schiebebogen

Menge	Pos.	Einheit	Code	Bezeichnung
	1	Stück	1011171-ET	Schiebebogen komplett
	2	Stück	1011170	Halterung Schiebebogen inkl. Zahnsegment rechts
	2.1.	Stück	1011169	Halterung Schiebebogen inkl. Zahnsegment links
	3	Stück	1004194	Rastergelenk Schiebebogen (Es werden 2 Stück benötigt)
	4	Stück	1014243	Schiebebogen (Biegeteil)
	5	Stück	1019336	Schiebebogenüberzug PVC (260 mm) - Es werden 2 Stück benötigt!
	6	Stück	1003309	Fünfsterngriff - Soft M6x25

Weitere technische Daten finden Sie auf [www.rehatec.com](http://www.rehatec.com) -> Downloads. Oder fordern Sie diese einfach per eMail, FAX oder Post an!

© Vervielfältigung nur mit Genehmigung der Rehatec® GmbH erlaubt.

Technische Änderungen vorbehalten. Es gelten unsere Allgemeinen Geschäftsbedingungen. Diese finden Sie auf [www.rehatec.com](http://www.rehatec.com).

Mit einer Bestellung bestätigen Sie automatisch unsere AGB gelesen und akzeptiert zu haben.

Rehatec® GmbH, In den Kreuzwiesen 35, 69250 Schönau, Tel. (06228) 9136-0, Fax. (06228) 9136-99, [info@rehatec.com](mailto:info@rehatec.com), [www.rehatec.com](http://www.rehatec.com)

Seite 10

13.10.25

1027713\_1.1

# 3. Rücken

Ersatzteilliste Heidelberger Liegebär Lasse Größe 5

REHATEC®

## Kostenvoranschlag

Absender / Rechnungsadresse

## Bestellung

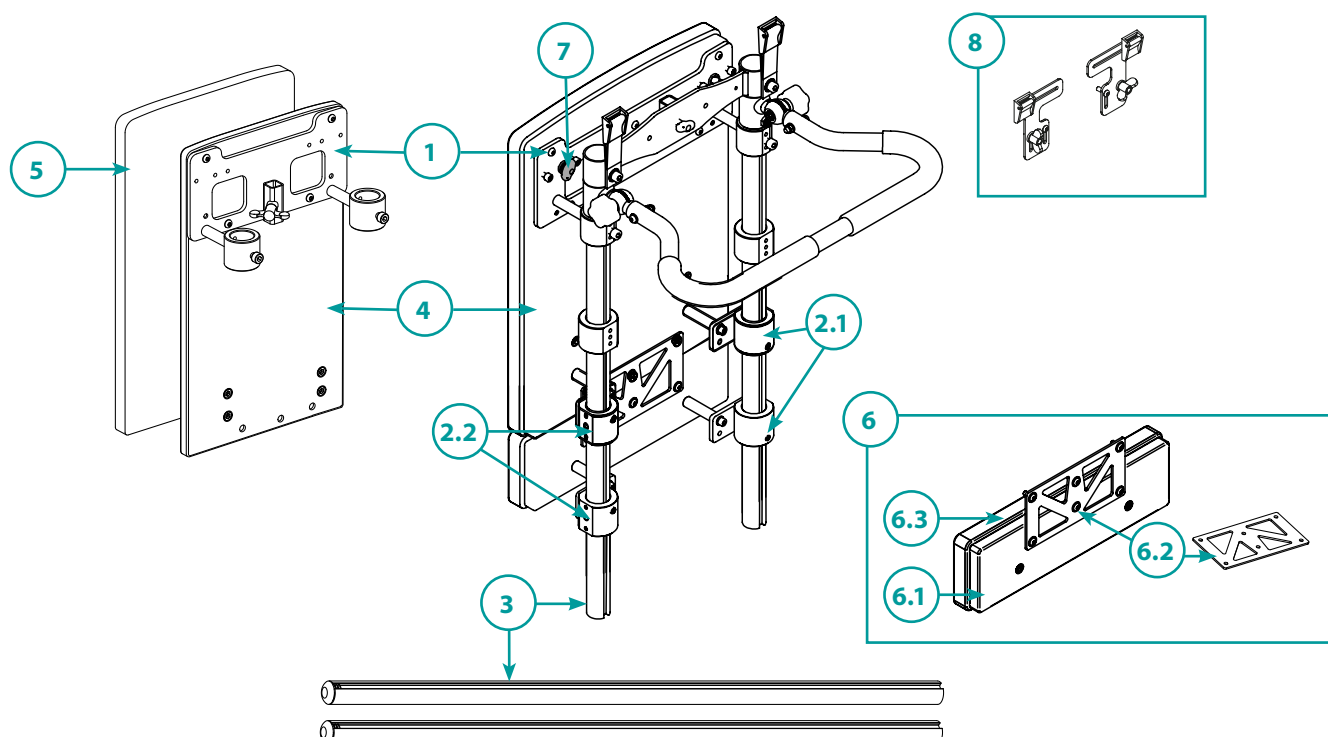
Versandadresse

Besteller

Datum

Seriennummer

Kommission



3. Rücken				
Menge	Pos.	Einheit	Code	Bezeichnung
	1	Stück	1019915	Rückenaufnahme oben
	2.1.	Stück	1019916	Rückenaufnahme unten, rechts
	2.2.	Stück	1019917	Rückenaufnahme unten, links
	3	Stück	1010452	Rückenteil Alu-Profil
	4	Stück	1019328	Rückenauflage (Holz), oben
	5	Stück	1019789	Polster für Rückenauflage
		Stück	1019788	Bezug für Rückenauflage
	6	Stück	1020357-ET	Rückenverlängerung KIT inkl. Holzteil, Verbindungsplatte, Polster, Bezug und Schrauben- und Befestigungsmaterial
	6.1.	Stück	1019327	Rückenverlängerung Holzteil
	6.2.	Stück	1019527	Verbindungsplatte
	6.3.	Stück	1019776	Polster für Rückenverlängerung
		Stück	1019794	Bezug für Rückenverlängerung
	7	Stück	1005701	Miniwing M6x15
	8	Paar	1025893	Schultergurtführung, höhen- und breitenverstellbar - KIT

Weitere technische Daten finden Sie auf [www.rehatec.com](http://www.rehatec.com) -> Downloads. Oder fordern Sie diese einfach per eMail, FAX oder Post an!

© Vervielfältigung nur mit Genehmigung der Rehatec® GmbH erlaubt.

Technische Änderungen vorbehalten. Es gelten unsere Allgemeinen Geschäftsbedingungen. Diese finden Sie auf [www.rehatec.com](http://www.rehatec.com).

Mit einer Bestellung bestätigen Sie automatisch unsere AGB gelesen und akzeptiert zu haben.

Rehatec® GmbH, In den Kreuzwiesen 35, 69250 Schönau, Tel. (06228) 9136-0, Fax. (06228) 9136-99, [info@rehatec.com](mailto:info@rehatec.com), [www.rehatec.com](http://www.rehatec.com)

Seite 11

13.10.25

1027713\_1.1

# 4. Armauflagen

Ersatzteilliste Heidelberger Liegebär Lasse Größe 5

## Kostenvoranschlag

Absender / Rechnungsadresse

## Bestellung

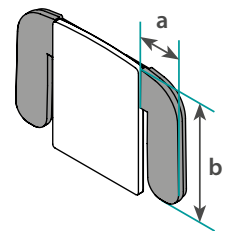
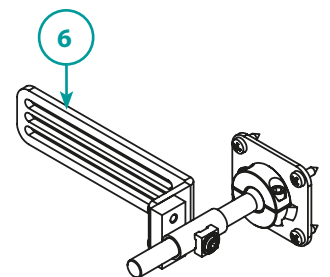
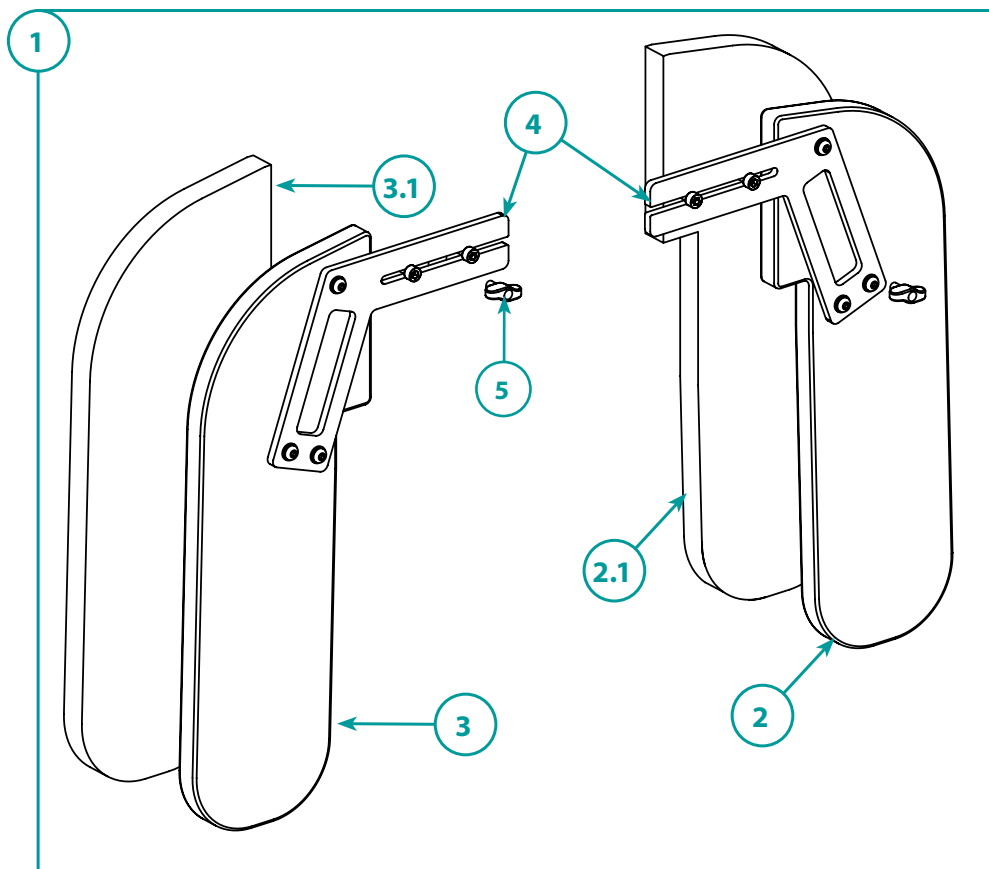
Versandadresse

Besteller

Datum

Seriennummer

Kommission



a	b
16 cm	42 cm

## 4. Armauflagen

Menge	Pos.	Einheit	Code	Bezeichnung
	1	Stück	1025518-ET	Armauflagen abnehmbar komplett inkl. Holz, Lasche, Miniwing, Polster und Bezug
	2	Stück	1010012	Armauflage (Holz), rechts
	2.1.	Stück	1001780	Polster Armauflage rechts
		Stück	1020789	Bezug Armauflage rechts
	3	Stück	1010015	Armauflage (Holz), links
	3.1.	Stück	1001780	Polster Armauflage links
		Stück	1020787	Bezug Armauflage links
	4	Stück	1001791	Lasche Armauflage links/rechts
	5	Stück	1022441	Miniwing M6x15
	6	Stück	1025645-ET	3D-Verstellung für Armauflagen

Weitere technische Daten finden Sie auf [www.rehatec.com](http://www.rehatec.com) -> Downloads. Oder fordern Sie diese einfach per eMail, FAX oder Post an!

© Vervielfältigung nur mit Genehmigung der Rehatec® GmbH erlaubt.

Technische Änderungen vorbehalten. Es gelten unsere Allgemeinen Geschäftsbedingungen. Diese finden Sie auf [www.rehatec.com](http://www.rehatec.com).

Mit einer Bestellung bestätigen Sie automatisch unsere AGB gelesen und akzeptiert zu haben.

Rehatec® GmbH, In den Kreuzwiesen 35, 69250 Schönau, Tel. (06228) 9136-0, Fax. (06228) 9136-99, [info@rehatec.com](mailto:info@rehatec.com), [www.rehatec.com](http://www.rehatec.com)

# 5. Seitenführungspelotten

Ersatzteilliste Heidelberger Liegebär Lasse Größe 5

REHATEC®

## Kostenvoranschlag

Absender / Rechnungsadresse

## Bestellung

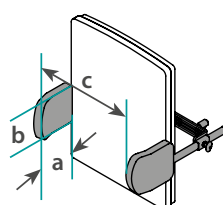
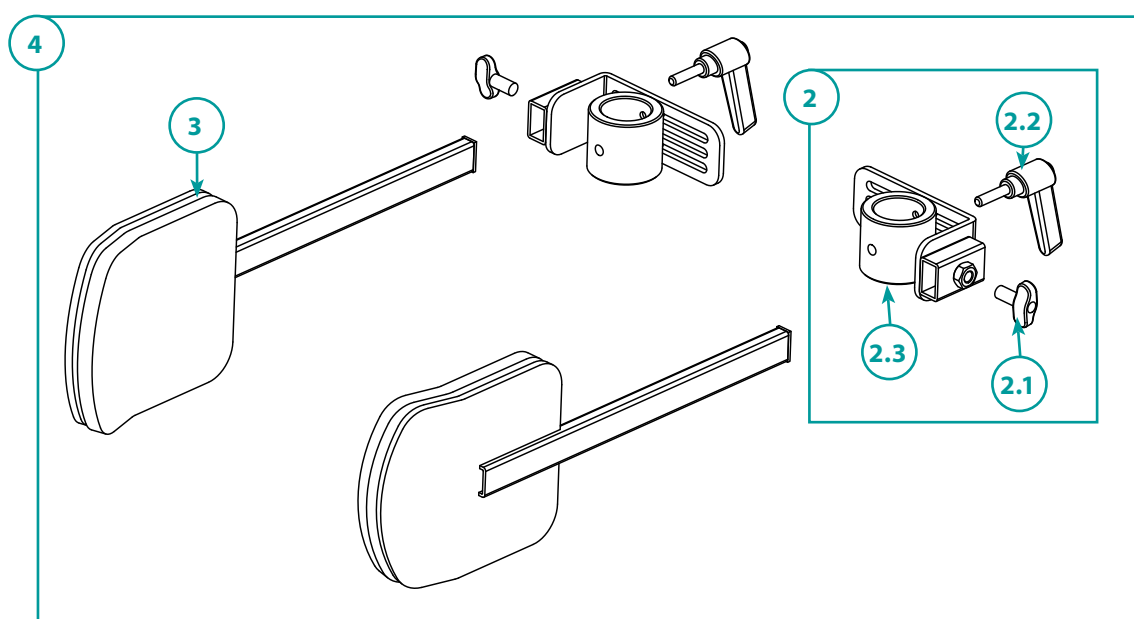
Versandadresse

Besteller

Datum

Seriennummer

Kommission



a	b	c
14 cm	12 cm	32-46 cm

## 5.1 Seitenführungspelotten, abnehmbar

Menge	Pos.	Einheit	Code	Bezeichnung
	1	Paar	1025258-ET	Seitenführungspelotten abnehmbar komplett inkl. Halterung, Schrauben- und Befestigungsmaterial, Haltebuchsen, Polster und Bezug
	2	Stück	1019921-H	Halterung abnehmbar (steckbar), rechts/links
	2.1.	Stück	1005054	Miniwing M8x15
	2.2.	Stück	1007656	Klemmhebel M6x25
	2.3.	Stück	1025055	Haltebuchse Rücken
	3	Stück	1018787	Seitenführungspelotte inkl. Halter
		Stück	1020790	Bezug für Seitenführungspelotte rechts
		Stück	1021543	Bezug für Seitenführungspelotte links

Weitere technische Daten finden Sie auf [www.rehatec.com](http://www.rehatec.com) -> Downloads. Oder fordern Sie diese einfach per eMail, FAX oder Post an!

© Vervielfältigung nur mit Genehmigung der Rehatec® GmbH erlaubt.

Technische Änderungen vorbehalten. Es gelten unsere Allgemeinen Geschäftsbedingungen. Diese finden Sie auf [www.rehatec.com](http://www.rehatec.com).

Mit einer Bestellung bestätigen Sie automatisch unsere AGB gelesen und akzeptiert zu haben.

Rehatec® GmbH, In den Kreuzwiesen 35, 69250 Schönau, Tel. (06228) 9136-0, Fax. (06228) 9136-99, [info@rehatec.com](mailto:info@rehatec.com), [www.rehatec.com](http://www.rehatec.com)

Seite 13

13.10.25

1027713\_1.1

# 5. Seitenführungspelotten

Ersatzteilliste Heidelberger Liegebär Lasse Größe 5

## Kostenvoranschlag

Absender / Rechnungsadresse

## Bestellung

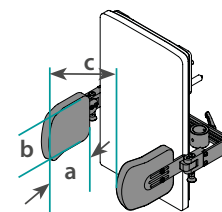
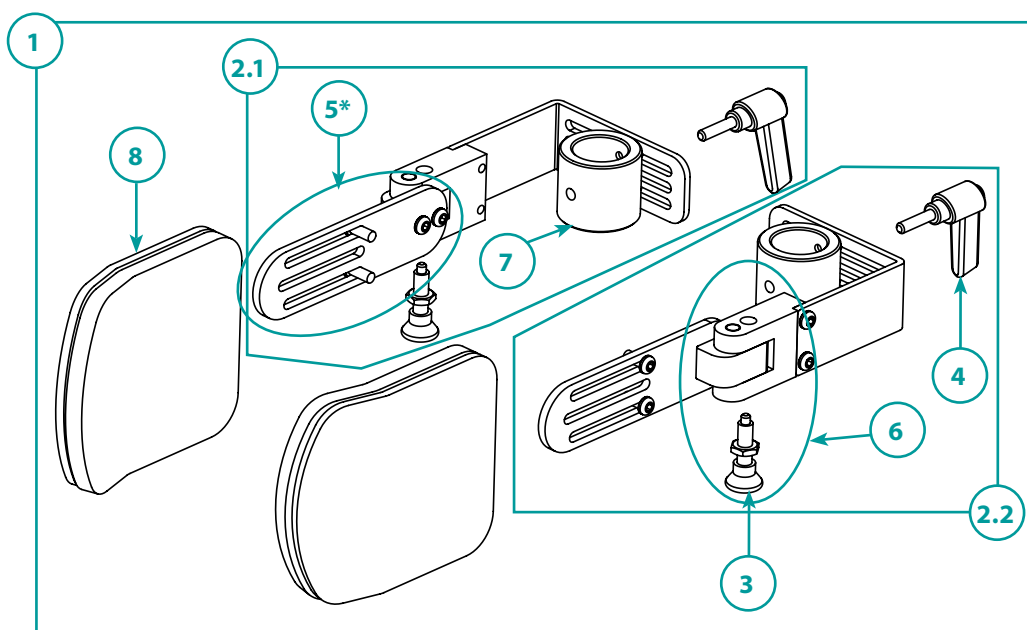
Versandadresse

Besteller

Datum

Seriennummer

Kommission



a	b	c
14 cm	12 cm	32 - 46 cm

## 5.2 Seitenführungspelotten, abschwenkbar

Menge	Pos.	Einheit	Code	Bezeichnung
	1	Paar	1025242-ET	Seitenführungspelotten abschwenkbar komplett inkl. Halterung, Schrauben- und Befestigungsmaterial, Halter, Polster und Bezug
	2.1.	Stück	1027712	Halterung abschwenkbar, rechts inkl. Schraubenmaterial
	2.2.	Stück	1027710	Halterung abschwenkbar, links inkl. Schraubenmaterial
	3	Stück	1007576	Arretierbolzen/Zugschnäpper Form B
	4	Stück	1007656	Klemmhebel M6x25
	5	Stück	1001827	Seitenführungspelottenhalter gerade
	6	Stück	1007854	Abschwenkmechanismus inkl. Zugschnäpper
	7	Stück	1025055	Haltebuchse Rücken
	8	Stück	1018788	Seitenführungspelotten inkl. Blech, Polster und Bezug
		Stück	1020790	Bezug für Seitenführungspelotte rechts
		Stück	1021543	Bezug für Seitenführungspelotte links
	5*	Stück	1013993	Sonderzubehör: Halter abgewinkelt, 40 mm - verstärkt und verlängert für Brustkorbbreite 40-54 cm
		Stück	1010871-ET	Halter für Armauflagen, verlängert (Nur in Kombination mit Halter abgewinkelt Code 1013993 möglich)

Weitere technische Daten finden Sie auf [www.rehatec.com](http://www.rehatec.com) -> Downloads. Oder fordern Sie diese einfach per eMail, FAX oder Post an!

© Vervielfältigung nur mit Genehmigung der Rehatec® GmbH erlaubt.

Technische Änderungen vorbehalten. Es gelten unsere Allgemeinen Geschäftsbedingungen. Diese finden Sie auf [www.rehatec.com](http://www.rehatec.com).

Mit einer Bestellung bestätigen Sie automatisch unsere AGB gelesen und akzeptiert zu haben.

Rehatec® GmbH, In den Kreuzwiesen 35, 69250 Schönau, Tel. (06228) 9136-0, Fax. (06228) 9136-99, [info@rehatec.com](mailto:info@rehatec.com), [www.rehatec.com](http://www.rehatec.com)

# 6. Kopfstütze

Ersatzteilliste Heidelberger Liegebär Lasse Größe 5

## Kostenvoranschlag

Absender / Rechnungsadresse

## Bestellung

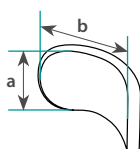
Versandadresse

Besteller

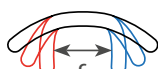
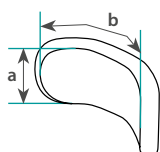
Datum

Seriennummer

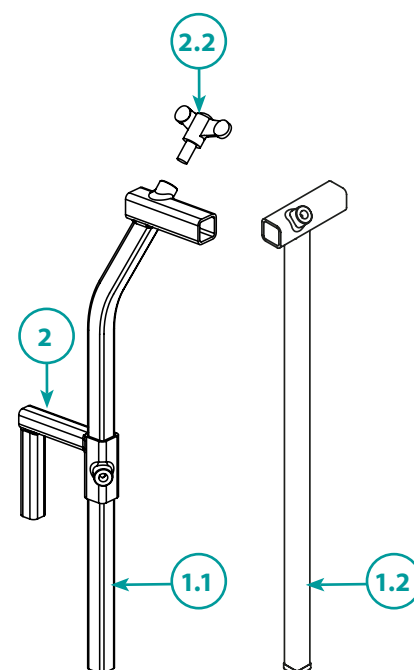
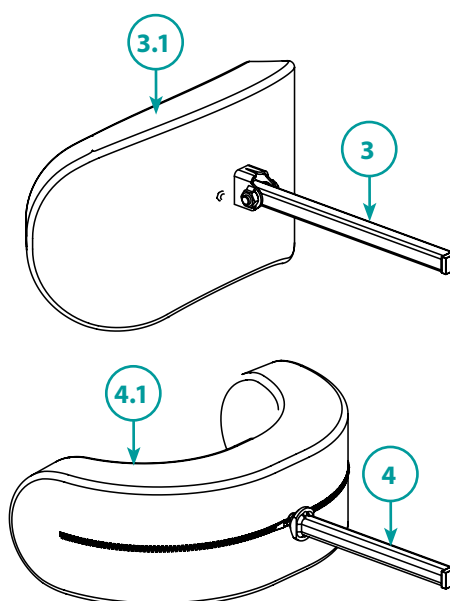
Kommission



Code	Gr.	a	b
1018337	2	20 cm	33 cm



Code	Gr.	a	b	c
1018338	1	10 cm	42 cm	10 cm
1018343	2	14 cm	51 cm	12 cm



## 6. Kopfstütze

Menge	Pos.	Einheit	Code	Bezeichnung
	1.1.	Stück	1005395	Kopfstützenhalter abgekröpft inkl. Flügelschraube, chrom
	1.2.	Stück	1007350	Kopfstützenhalter gerade inkl. Flügelschraube
	2	Stück	1007669-ET	Rückesetzadapter inkl. Flügelschraube (Empfohlen in Kombination mit Kopfstützenhalter gerade)
	2.1.	Stück	1007657	Flügelschraube M8x15
	3	Stück	1018337-ET	Kopfstütze muschelform inkl. 2 Winkel, Tiefenverstellrohr, Blech, Polster und Bezug
	3.1.	Stück	1016743	Bezug Kopfstütze muschelform Gr. 2
	4	Stück	1018338-ET	Kopfstütze verstellbar Gr. 1 inkl. Tiefenverstellrohr mit Kugelkopf, Blech, Polster und Bezug
	4.1.	Stück	1017784	Bezug verstellbare Kopfstütze Gr. 1, schwarz Neopren
	4	Stück	1018343-ET	Kopfstütze verstellbar Gr. 2 inkl. Tiefenverstellrohr mit Kugelkopf, Blech, Polster und Bezug
	4.1.	Stück	1017787	Bezug verstellbare Kopfstütze Gr. 2, schwarz Neopren

Weitere technische Daten finden Sie auf [www.rehatec.com](http://www.rehatec.com) -> Downloads. Oder fordern Sie diese einfach per eMail, FAX oder Post an!

© Vervielfältigung nur mit Genehmigung der Rehatec® GmbH erlaubt.

Technische Änderungen vorbehalten. Es gelten unsere Allgemeinen Geschäftsbedingungen. Diese finden Sie auf [www.rehatec.com](http://www.rehatec.com).

Mit einer Bestellung bestätigen Sie automatisch unsere AGB gelesen und akzeptiert zu haben.

Rehatec® GmbH, In den Kreuzwiesen 35, 69250 Schönau, Tel. (06228) 9136-0, Fax. (06228) 9136-99, [info@rehatec.com](mailto:info@rehatec.com), [www.rehatec.com](http://www.rehatec.com)

# 7. Therapietisch

Ersatzteilliste Heidelberger Liegebär Lasse Größe 5

REHATEC®

## Kostenvoranschlag

Absender / Rechnungsadresse

## Bestellung

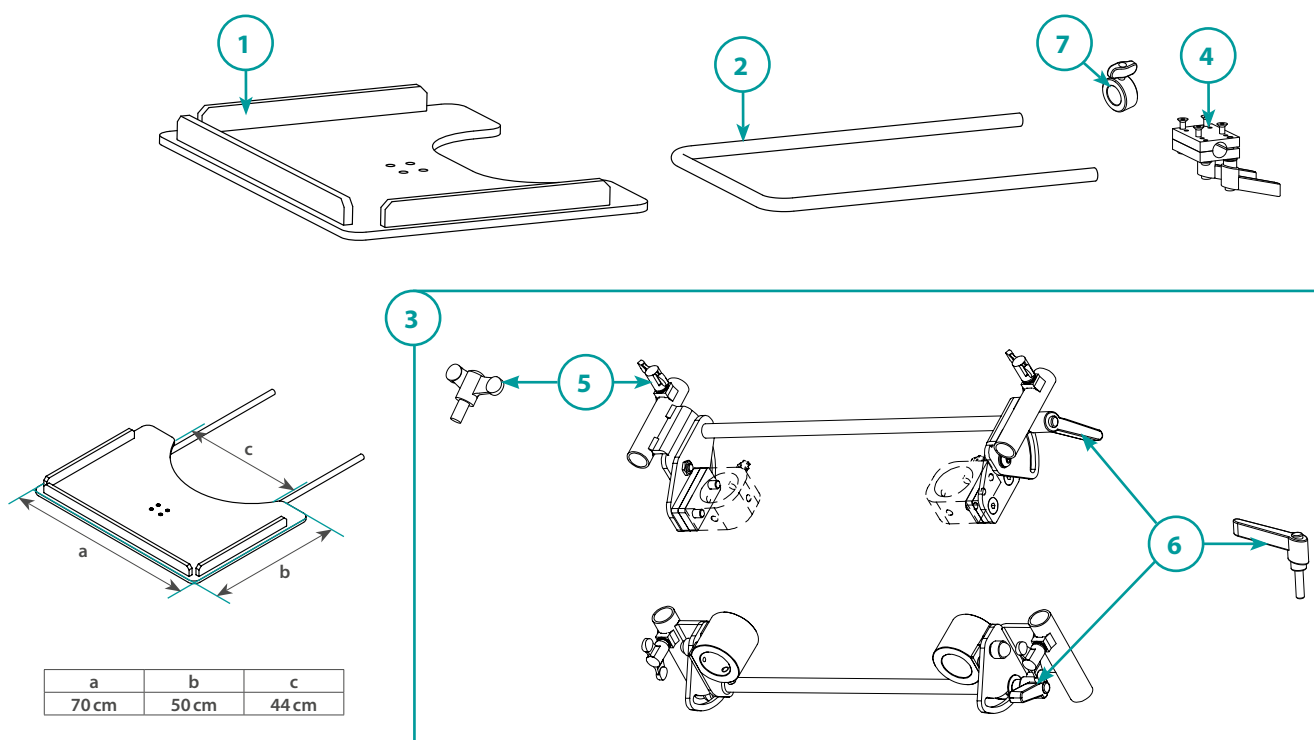
Versandadresse

Besteller

Datum

Seriennummer

Kommission



## 7. Therapietisch

Menge	Pos.	Einheit	Code	Bezeichnung
	1	Stück	1007378-ET	Therapietisch mit Tischumrandung - ohne Zubehör
	2	Stück	1007380	Bügel für Standardtisch
	3	Stück	1019648	Tischhalterung komplett inkl. Befestigung am Beinteil (Tischhöhe zwischen 82 cm und 115 cm)
	3	Stück	1010944	Tischhalterung komplett inkl. Befestigung am Rückenteil (Tischhöhe zwischen 116 cm und 140 cm)
	4	Stück	1018767	Tischbügel-Aufnahme inkl. Schraubenmaterial
	5	Stück	1005188	Flügelschraube M8x12
	6	Stück	1000733	Klemmhebel M8
	7	Paar	1023148-ET	Anschlag (Stelling) für Tischtiefenverstellung KIT

Weitere technische Daten finden Sie auf [www.rehatec.com](http://www.rehatec.com) -> Downloads. Oder fordern Sie diese einfach per eMail, FAX oder Post an!

© Vervielfältigung nur mit Genehmigung der Rehatec® GmbH erlaubt.

Technische Änderungen vorbehalten. Es gelten unsere Allgemeinen Geschäftsbedingungen. Diese finden Sie auf [www.rehatec.com](http://www.rehatec.com).

Mit einer Bestellung bestätigen Sie automatisch unsere AGB gelesen und akzeptiert zu haben.

Rehatec® GmbH, In den Kreuzwiesen 35, 69250 Schönau, Tel. (06228) 9136-0, Fax. (06228) 9136-99, [info@rehatec.com](mailto:info@rehatec.com), [www.rehatec.com](http://www.rehatec.com)

Seite 16

13.10.25

1027713\_1.1



# 8. Beckenplatte

Ersatzteilliste Heidelberger Liegebär Lasse Größe 5

## Kostenvoranschlag

Absender / Rechnungsadresse

## Bestellung

Versandadresse

Besteller

Datum

Seriennummer

Kommission

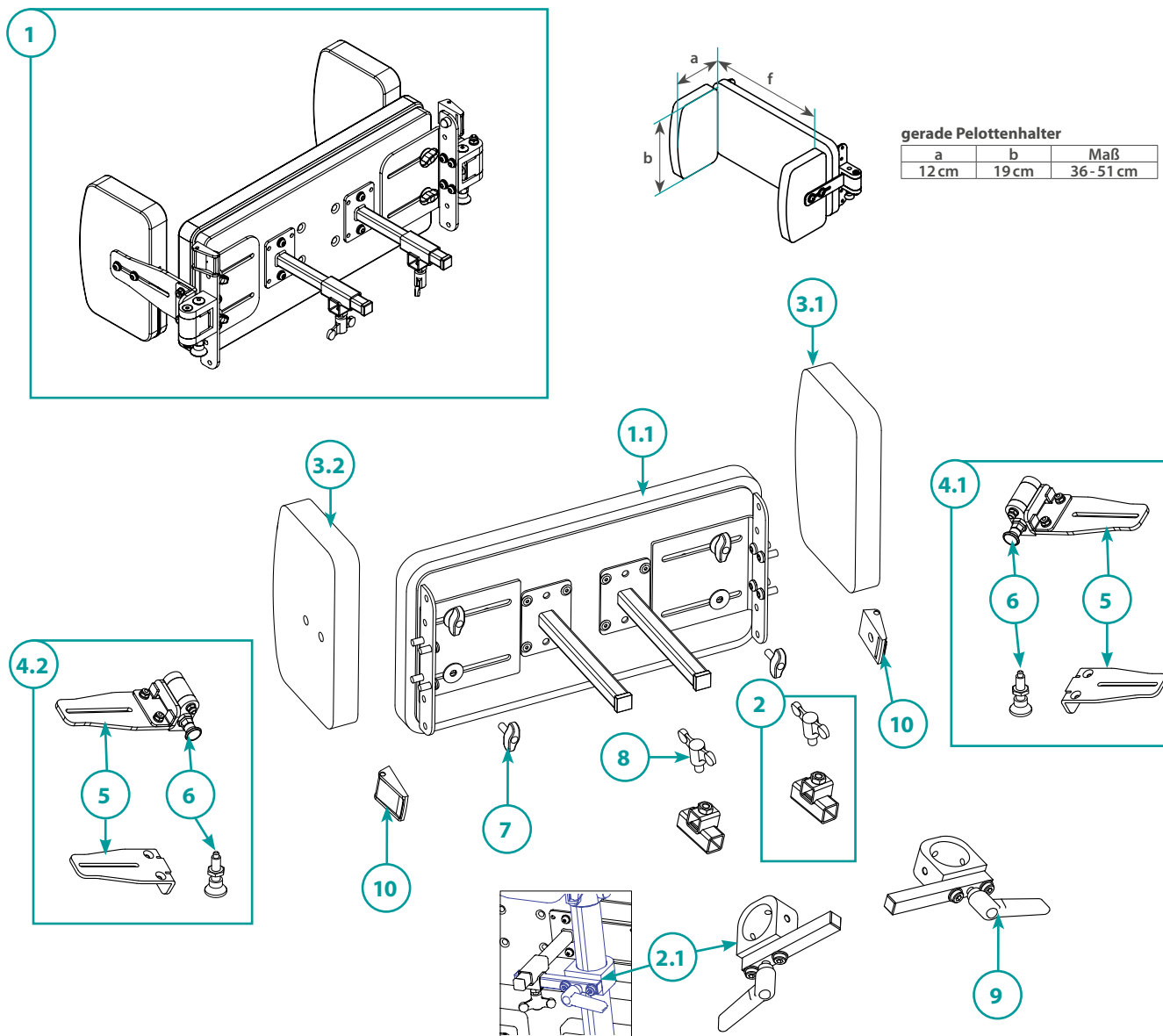


Tabelle auf nachfolgender Seite

Weitere technische Daten finden Sie auf [www.rehatec.com](http://www.rehatec.com) -> Downloads. Oder fordern Sie diese einfach per eMail, FAX oder Post an!

© Vervielfältigung nur mit Genehmigung der Rehatec® GmbH erlaubt.

Technische Änderungen vorbehalten. Es gelten unsere Allgemeinen Geschäftsbedingungen. Diese finden Sie auf [www.rehatec.com](http://www.rehatec.com).

Mit einer Bestellung bestätigen Sie automatisch unsere AGB gelesen und akzeptiert zu haben.

Rehatec® GmbH, In den Kreuzwiesen 35, 69250 Schönau, Tel. (06228) 9136-0, Fax. (06228) 9136-99, [info@rehatec.com](mailto:info@rehatec.com), [www.rehatec.com](http://www.rehatec.com)

# 8. Beckenplatte

Ersatzteilliste Heidelberger Liegebär Lasse Größe 5

REHATEC®

## Kostenvoranschlag

Absender / Rechnungsadresse

## Bestellung

Versandadresse

Besteller

Datum

Seriennummer

Kommission

*Zeichnung auf vorheriger Seite*

## 8. Beckenplatte mit abschwenkbaeren Beckenpelotten

Menge	Pos.	Einheit	Code	Bezeichnung
	1	Stück	1019647-ET	Beckenplatte durchgehend mit abschwenkbaeren Beckenpelotten, gerade Pelottenhalter komplett inkl. Grundplatte, Halterung, Schrauben- und Befestigungsmaterial, Klappschnallen, Blech, Polster und Bezug
	1.1.	Stück	1019647-B	Beckenplatte durchgehend für abschwenkbaere Beckenpelotten inkl. Grundplatte, Blech, Polster - ohne Bezug
	2	Stück	1008226	Halterung für Beckenplatte inkl. Flügelschraube M8x12
	2.1.	Stück	1019772	Aufnahme Beckenplatte
	3.1.	Stück	1018769-B	Abschwenkbaere Beckenpelotte rechts, inkl. Blech und Polster, ohne Halter und Bezug
	3.2.	Stück	1018769-B	Abschwenkbaere Beckenpelotte links, inkl. Blech und Polster, ohne Halter und Bezug
		Stück	1019790	Bezug Beckenplatte
		Stück	1021552	Bezug Beckenpelotte, rechts
		Stück	1020791	Bezug Beckenpelotte, links
	4.1.	Stück	1019534	Abschwenkbarer Pelottenhalter gerade, rechts
	4.2.	Stück	1019532	Abschwenkbarer Pelottenhalter gerade, links
	5	Stück	1019337	Pelottenhalter gerade inkl. Schraubenmaterial
	6	Stück	1016465	Zugschnäpper/Arretierbolzen Form B
	7	Stück	1022441	Miniwing M6x15
	8	Stück	1005188	Flügelschraube M8x12
	9	Stück	1005034	Klemmhebel M8x30
	10	Stück	1005222	Klappschnalle

Weitere technische Daten finden Sie auf [www.rehatec.com](http://www.rehatec.com) -> Downloads. Oder fordern Sie diese einfach per eMail, FAX oder Post an!

© Vervielfältigung nur mit Genehmigung der Rehatec® GmbH erlaubt.

Technische Änderungen vorbehalten. Es gelten unsere Allgemeinen Geschäftsbedingungen. Diese finden Sie auf [www.rehatec.com](http://www.rehatec.com).

Mit einer Bestellung bestätigen Sie automatisch unsere AGB gelesen und akzeptiert zu haben.

Rehatec® GmbH, In den Kreuzwiesen 35, 69250 Schönau, Tel. (06228) 9136-0, Fax. (06228) 9136-99, [info@rehatec.com](mailto:info@rehatec.com), [www.rehatec.com](http://www.rehatec.com)

Seite 18

13.10.25

1027713\_1.1

# 9. Beinauflage

Ersatzteilliste Heidelberger Liegebär Lasse Größe 5

REHATEC®

## Kostenvoranschlag

Absender / Rechnungsadresse

## Bestellung

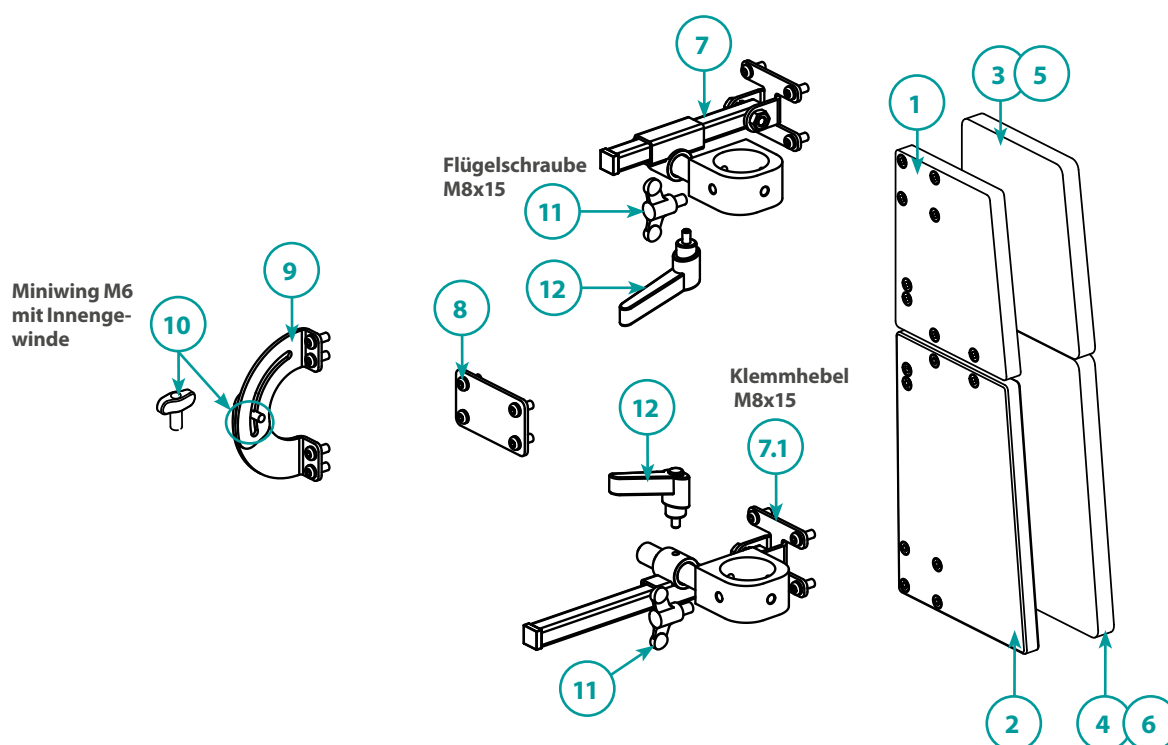
Versandadresse

Besteller

Datum

Seriennummer

Kommission



### 9.1 Beinauflage, rechts

Menge	Pos.	Einheit	Code	Bezeichnung
	1	Stück	1010189	Beinteil rechts oben, inkl. Eindrehmuttern
	2	Stück	1021002	Beinteil rechts unten, inkl. Eindrehmuttern
	3	Stück	1010263	Polster rechts oben
	4	Stück	1021005	Polster rechts unten
	5	Stück	1022444	Bezug Beinteil oben
	6	Stück	1021007	Bezug Beinteil unten
	7	Stück	1018776	Vierkanthalter Beinauflagen oben - rechts/links
	7.1.	Stück	1018778	Vierkanthalter Beinauflagen unten - rechts/links
	8	Stück	1008649	Verbindungsplatte für Standardbein ohne Beinführung winkelverstellbar
	9	Paar	1021014-P	Beinführung winkelverstellbar (Kniewinkelverstellung) inkl. Schraubenmaterial
	9	Paar	1024928	Winkelverstellung - ohne Beinauflagen - inkl. Knieverstellung, Scharniere sowie Schrauben- und Befestigungsmaterial
	10	Stück	E910660	Miniwing M6 mit Innengewinde
	11	Stück	1007657	Flügelschraube M8x15
	12	Stück	1014668	Klemmhebel M8x15

Weitere technische Daten finden Sie auf [www.rehatec.com](http://www.rehatec.com) -> Downloads. Oder fordern Sie diese einfach per eMail, FAX oder Post an!

© Vervielfältigung nur mit Genehmigung der Rehatec® GmbH erlaubt.

Technische Änderungen vorbehalten. Es gelten unsere Allgemeinen Geschäftsbedingungen. Diese finden Sie auf [www.rehatec.com](http://www.rehatec.com).

Mit einer Bestellung bestätigen Sie automatisch unsere AGB gelesen und akzeptiert zu haben.

Rehatec® GmbH, In den Kreuzwiesen 35, 69250 Schönau, Tel. (06228) 9136-0, Fax. (06228) 9136-99, [info@rehatec.com](mailto:info@rehatec.com), [www.rehatec.com](http://www.rehatec.com)

Seite 19

13.10.25

1027713\_1.1

# 9. Beinauflage

Ersatzteilliste Heidelberger Liegebär Lasse Größe 5

REHATEC®

## Kostenvoranschlag

Absender / Rechnungsadresse

## Bestellung

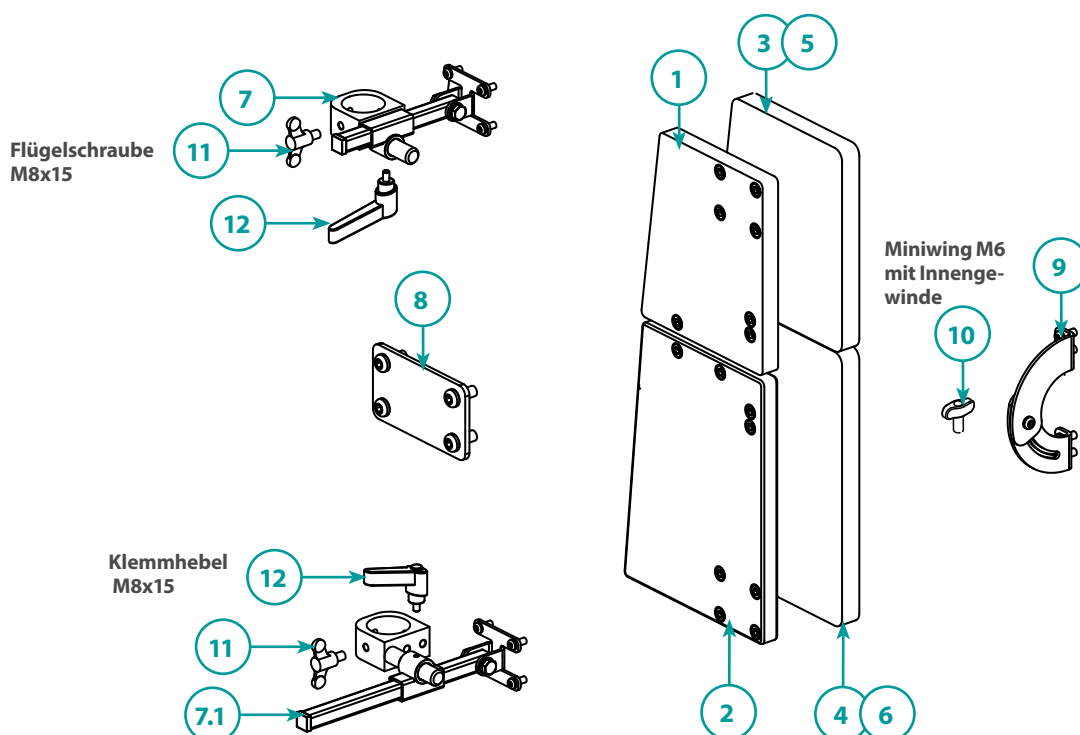
Versandadresse

Besteller

Datum

Seriennummer

Kommission



## 9.2 Beinauflage, links

Menge	Pos.	Einheit	Code	Bezeichnung
	1	Stück	1010191	Beinteil links oben, inkl. Eindrehmuttern
	2	Stück	1021004	Beinteil links unten, inkl. Eindrehmuttern
	3	Stück	1010263	Polster links oben
	4	Stück	1021005	Polster links unten
	5	Stück	1022445	Bezug Beinteil oben
	6	Stück	1021006	Bezug Beinteil unten
	7	Stück	1018776	Vierkanthalter Beinauflagen oben - rechts/links
	7.1	Stück	1018778	Vierkanthalter Beinauflagen unten - rechts/links
	8	Stück	1008649	Verbindungsplatte für Standardbein ohne Beinführung winkelverstellbar
	9	Paar	1021014-P	Beinführung winkelverstellbar (Kniewinkelverstellung) inkl. Schraubenmaterial
	9	Paar	1024928	Winkelverstellung - ohne Beinauflagen - inkl. Knieverstellung, Scharniere sowie Schrauben- und Befestigungsmaterial
	10	Stück	E910660	Miniwing M6
	11	Stück	1007657	Flügelschraube M8x15
	12	Stück	1014668	Klemmhebel M8x15

Weitere technische Daten finden Sie auf [www.rehatec.com](http://www.rehatec.com) -> Downloads. Oder fordern Sie diese einfach per eMail, FAX oder Post an!

© Vervielfältigung nur mit Genehmigung der Rehatec® GmbH erlaubt.

Technische Änderungen vorbehalten. Es gelten unsere Allgemeinen Geschäftsbedingungen. Diese finden Sie auf [www.rehatec.com](http://www.rehatec.com).

Mit einer Bestellung bestätigen Sie automatisch unsere AGB gelesen und akzeptiert zu haben.

Rehatec® GmbH, In den Kreuzwiesen 35, 69250 Schönau, Tel. (06228) 9136-0, Fax. (06228) 9136-99, [info@rehatec.com](mailto:info@rehatec.com), [www.rehatec.com](http://www.rehatec.com)

Seite 20

13.10.25

1027713\_1.1

# 10. Kniepelotten

Ersatzteilliste Heidelberger Liegebär Lasse Größe 5

## Kostenvoranschlag

Absender / Rechnungsadresse

## Bestellung

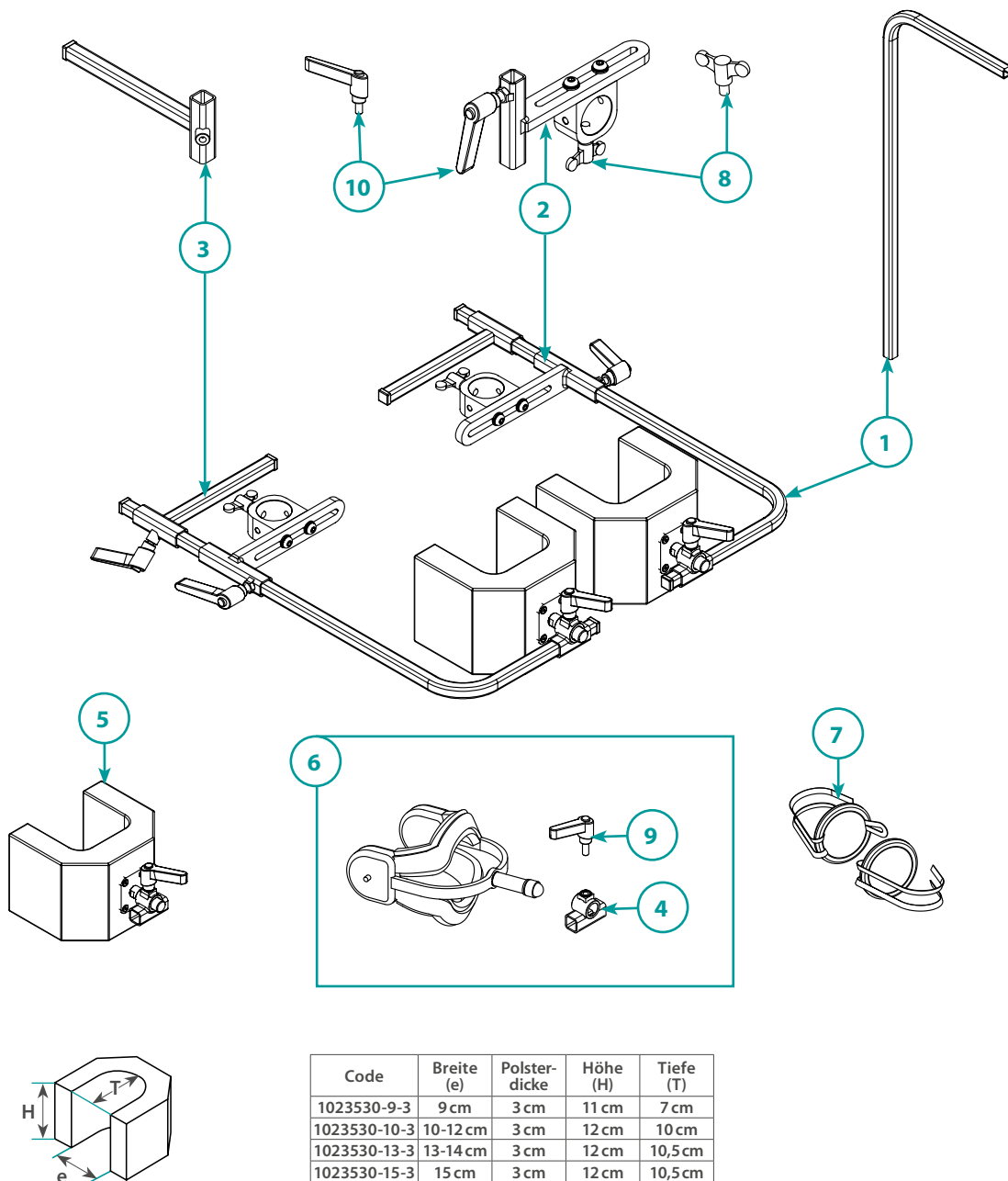
Versandadresse

Besteller

Datum

Seriennummer

Kommission



Code	Breite (e)	Polsterdicke	Höhe (H)	Tiefe (T)
1023530-9-3	9 cm	3 cm	11 cm	7 cm
1023530-10-3	10-12 cm	3 cm	12 cm	10 cm
1023530-13-3	13-14 cm	3 cm	12 cm	10,5 cm
1023530-15-3	15 cm	3 cm	12 cm	10,5 cm

**Tabelle auf nachfolgender Seite**

Weitere technische Daten finden Sie auf [www.rehatec.com](http://www.rehatec.com) -> Downloads. Oder fordern Sie diese einfach per eMail, FAX oder Post an!

© Vervielfältigung nur mit Genehmigung der Rehatec® GmbH erlaubt.

Technische Änderungen vorbehalten. Es gelten unsere Allgemeinen Geschäftsbedingungen. Diese finden Sie auf [www.rehatec.com](http://www.rehatec.com).

Mit einer Bestellung bestätigen Sie automatisch unsere AGB gelesen und akzeptiert zu haben.

Rehatec® GmbH, In den Kreuzwiesen 35, 69250 Schönau, Tel. (06228) 9136-0, Fax. (06228) 9136-99, [info@rehatec.com](mailto:info@rehatec.com), [www.rehatec.com](http://www.rehatec.com)

# 10. Kniepelotten

Ersatzteilliste Heidelberger Liegebär Lasse Größe 5

REHATEC®

## Kostenvoranschlag

Absender / Rechnungsadresse

## Bestellung

Versandadresse

Besteller

Datum

Seriennummer

Kommission

*Zeichnung auf vorheriger Seite*

10 Kniepelotten				
Menge	Pos.	Einheit	Code	Bezeichnung
	1	Stück	1019822	Kniebogen Standard, 4-Kant (560x220 mm)
	2	Stück	1024707	Kniepelottenhalter Vierkantröhr inkl. Schraubenmaterial
	3	Stück	1019764	Halterung für Kniebogen
	4	Stück	1000370	Knieverstellung inkl. Klemmhebel
	5	Stück	1025431-9-3	Kniepelotte Standard für Kniebreite 9 cm, rechts/links inkl. Blech, Polster, Bezug, Anschraubbolzen, Knieverstellung dreifach und Klemmhebel
	5	Stück	1025431-10-3	Kniepelotte Standard für Kniebreite 10+11+12 cm, rechts/links inkl. Blech, Polster, Bezug, Anschraubbolzen, Knieverstellung dreifach und Klemmhebel
	5	Stück	1025431-13-3	Kniepelotte Standard für Kniebreite 13+14 cm, rechts/links inkl. Blech, Polster, Bezug, Anschraubbolzen, Knieverstellung dreifach und Klemmhebel
	5	Stück	1025431-15-3	Kniepelotte Standard für Kniebreite 15 cm, rechts/links inkl. Blech, Polster, Bezug, Anschraubbolzen, Knieverstellung dreifach und Klemmhebel
		Stück	1014736	Bezug Kniepelotte Standard 9 cm
		Stück	1014737	Bezug Kniepelotte Standard 10+11+12 cm
		Stück	1025442	Bezug Kniepelotte Standard 13+14 cm
		Stück	1014736	Bezug Kniepelotte Standard 15 cm
	6	Stück	1018784	Kniepelotte anatomisch 11,5 cm inkl. Polster, Bezug, Anschraubbolzen und Knieverstellung dreifach inkl. Klemmhebel
	6	Stück	1018785	Kniepelotte anatomisch 13 cm inkl. Polster, Bezug, Anschraubbolzen und Knieverstellung dreifach inkl. Klemmhebel
	7	Satz	1018713-ET	4x Abpolsterung für Drehgelenke der anatomischen Kniepelotten (Stoff: Schwarz Neopren) Hinweis: Es werden 2 Stück pro Seite benötigt!
	8	Stück	1017837	Flügelschraube M8x20
	9	Stück	1005032	Klemmhebel M6x10
	10	Stück	1014668	Klemmhebel M8x15

Weitere technische Daten finden Sie auf [www.rehatec.com](http://www.rehatec.com) -> Downloads. Oder fordern Sie diese einfach per eMail, FAX oder Post an!

© Vervielfältigung nur mit Genehmigung der Rehatec® GmbH erlaubt.

Technische Änderungen vorbehalten. Es gelten unsere Allgemeinen Geschäftsbedingungen. Diese finden Sie auf [www.rehatec.com](http://www.rehatec.com).

Mit einer Bestellung bestätigen Sie automatisch unsere AGB gelesen und akzeptiert zu haben.

Rehatec® GmbH, In den Kreuzwiesen 35, 69250 Schönau, Tel. (06228) 9136-0, Fax. (06228) 9136-99, [info@rehatec.com](mailto:info@rehatec.com), [www.rehatec.com](http://www.rehatec.com)

Seite 22

13.10.25

1027713\_1.1

# 11. Fußbrett

Ersatzteilliste Heidelberger Liegebär Lasse Größe 5

REHATEC®

## Kostenvoranschlag

Absender / Rechnungsadresse

## Bestellung

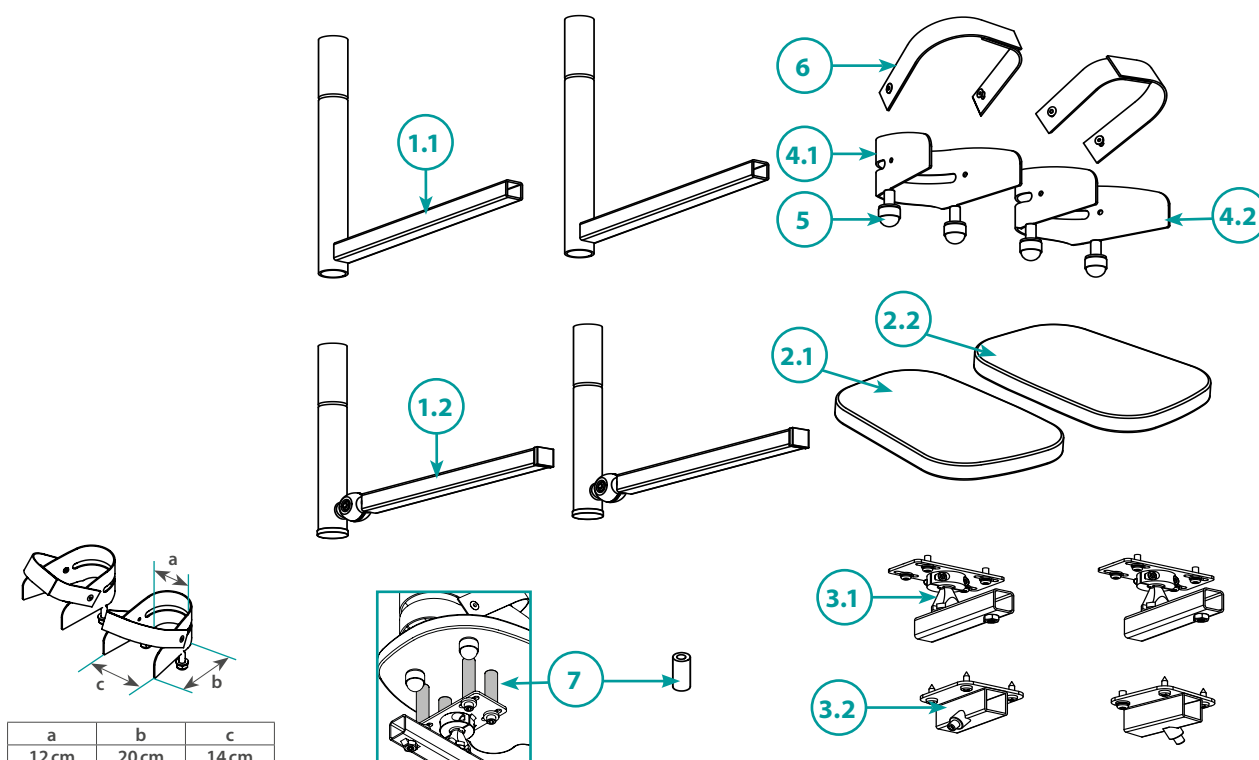
Versandadresse

Besteller

Datum

Seriennummer

Kommission



## 11.2 Fußbrett geteilt

Menge	Pos.	Einheit	Code	Bezeichnung
	1.1.	Stück	1007546	Fußwinkel, Standard (210 mm)
	1.2.	Paar	1011688-ET	Fußhalterung winkelverstellbar, rechts/links
	2.1.	Stück	1007299	Fußbrett geteilt, rechts
	2.2.	Stück	1007300	Fußbrett geteilt, links
	3.1.	Stück	1005156	Halterung für Fußbrett geteilt
	3.2.	Paar	1022391	Kugelgelenke dreidimensional
	4.1.	Stück	1004401	Fußschale verschraubbar Gr. 2, rechts
	4.2.	Stück	1004400	Fußschale verschraubbar Gr. 2, links
	5	Stück	E910601-2	Halbhohe Mutter M10x1 für verschraubbare Fußschalen
	6	Stück	1014395	Fußriemen, lang
	7	Satz	1007966-ET	Distanzhülsen für geteilte Fußplatten (1 Satz = 8 Stück, nur in Verbindung mit Kugelgelenken dreidimensional einsetzbar!)

Weitere technische Daten finden Sie auf [www.rehatec.com](http://www.rehatec.com) -> Downloads. Oder fordern Sie diese einfach per eMail, FAX oder Post an!

© Vervielfältigung nur mit Genehmigung der Rehatec® GmbH erlaubt.

Technische Änderungen vorbehalten. Es gelten unsere Allgemeinen Geschäftsbedingungen. Diese finden Sie auf [www.rehatec.com](http://www.rehatec.com).

Mit einer Bestellung bestätigen Sie automatisch unsere AGB gelesen und akzeptiert zu haben.

Rehatec® GmbH, In den Kreuzwiesen 35, 69250 Schönau, Tel. (06228) 9136-0, Fax. (06228) 9136-99, [info@rehatec.com](mailto:info@rehatec.com), [www.rehatec.com](http://www.rehatec.com)

Seite 23

13.10.25

1027713\_1.1

# 12. Begurtung

Ersatzteilliste Heidelberger Liegebär Lasse Größe 5

REHATEC®

## Kostenvoranschlag

Absender / Rechnungsadresse

## Bestellung

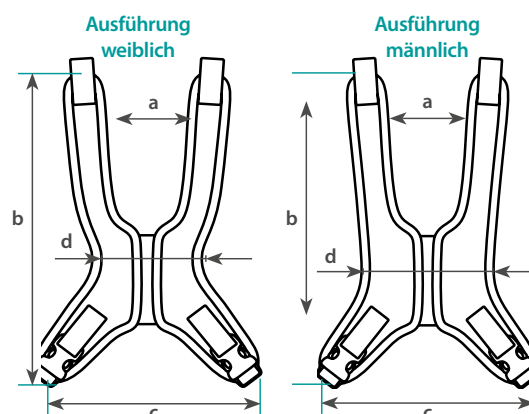
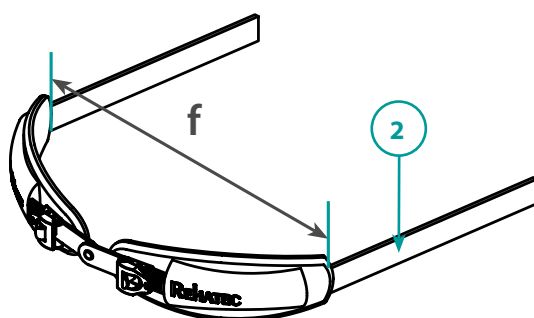
Versandadresse

Besteller

Datum

Seriennummer

Kommission



Gr.	Beckenbreite (f)	Code
S	20 - 32 cm	E910249-1
M	30 - 40 cm	E910819-1
L	36 - 46 cm	E910248-1

Ausführung weiblich						
Gr.	Code	a	b	c	d	Farbe
3	1008878	23 cm	46,5 cm	25,5 cm	8 cm	Neopren schwarz
3	1008878	23 cm	46,5 cm	25,5 cm	8 cm	Bezugsfarbe
4	10046-4	24,5 cm	60 cm	28 cm	8 cm	Neopren schwarz
4	10046-4	24,5 cm	60 cm	28 cm	8 cm	Bezugsfarbe

Ausführung männlich						
Gr.	Code	a	b	c	d	Farbe
3	1008879	23 cm	48,5 cm	27 cm	18 cm	Neopren schwarz
3	1008879	23 cm	48,5 cm	27 cm	18 cm	Bezugsfarbe
4	10046-4	24,5 cm	60 cm	30 cm	21 cm	Neopren schwarz
4	10046-4	24,5 cm	60 cm	30 cm	21 cm	Bezugsfarbe

12. Begurtung				
Menge	Pos.	Einheit	Code	Bezeichnung
	1	Stück	1008878-ET	Leibchen Gr. 3, weiblich, schwarz Neopren
	1	Stück	1008878-1-ET	Leibchen Gr. 3, weiblich, Bezugsfarbe
	1	Stück	10046-4-ET	Leibchen Gr. 4, weiblich, schwarz Neopren
	1	Stück	10046-4-1-ET	Leibchen Gr. 4, weiblich, Bezugsfarbe
	1	Stück	1008879-ET	Leibchen Gr. 3, männlich, schwarz Neopren
	1	Stück	1008879-1-ET	Leibchen Gr. 3, männlich, Bezugsfarbe
	1	Stück	10046-4-2-ET	Leibchen Gr. 4, männlich, schwarz Neopren
	1	Stück	10046-4-3-ET	Leibchen Gr. 4, männlich, Bezugsfarbe
	2	Stück	E910249-1	Pelvi.Loc. Beckengurt Gr. S, 20-32 cm
	2	Stück	E910819-1	Pelvi.Loc. Beckengurt Gr. M, 28-38 cm
	2	Stück	E910248-1	Pelvi.Loc. Beckengurt Gr. L, 36-46 cm

Weitere technische Daten finden Sie auf [www.rehatec.com](http://www.rehatec.com) -> Downloads. Oder fordern Sie diese einfach per eMail, FAX oder Post an!

© Vervielfältigung nur mit Genehmigung der Rehatec® GmbH erlaubt.

Technische Änderungen vorbehalten. Es gelten unsere Allgemeinen Geschäftsbedingungen. Diese finden Sie auf [www.rehatec.com](http://www.rehatec.com).

Mit einer Bestellung bestätigen Sie automatisch unsere AGB gelesen und akzeptiert zu haben.

Rehatec® GmbH, In den Kreuzwiesen 35, 69250 Schönau, Tel. (06228) 9136-0, Fax. (06228) 9136-99, [info@rehatec.com](mailto:info@rehatec.com), [www.rehatec.com](http://www.rehatec.com)

Seite 24

13.10.25

1027713\_1.1



Kostenvoranschlag

Absender / Rechnungsadresse

Bestellung

Versandadresse

Besteller

Datum

Seriennummer

Kommission

Zeichnung